



**JARO-MAX**  
PRODUCENT PARAPETÓW

**kryteria oceny parapetów**

**2022**



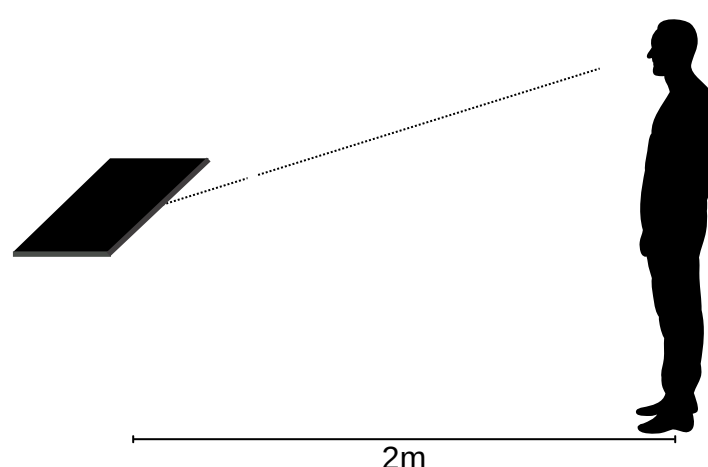
JARO-MAX  
PRODUCENT PARAPETÓW

# Kryteria i metoda oceny parapetów

Prawidłowy sposób kontroli i oceny jakości parapetów wraz z dopuszczalnymi tolerancjami i zjawiskami mogącymi towarzyszyć wyrobom. Opisane zasady oceny wynikają wprost z obowiązujących norm europejskich dla poszczególnych typów wyrobów z kamienia\* oraz norm zakładowych Jaro-Max Sp. z o.o. Sp. k.

## Metoda oceny parapetów

Ocenę obecności niezgodności prowadzi się patrząc na parapet ułożony poziomo w jasnym rozproszonym oświetleniu. Ocena odbywa się z odległości min. 2 m,



Niezgodności obecne na parapetach, widoczne w tych warunkach obserwacji – podlegają ocenie wg. kryteriów określonych przez jaro-Max Sp. z o.o. Sp. k.

1. Powierzchnia ( występujące wżery, ubytki)
2. Kolor ( wtrącenia kolorystyczne diametralnie odbiegające od kolorystyki poszczególnych kamieni)
3. Wykończenie ( zmatowienia, nierówności)
4. Uszkodzenia mechaniczne (pęknięcia, rysy etc.)



JARO-MAX  
PRODUCENT PARAPETÓW

## Niezgodności występujące na parapetach kamiennych

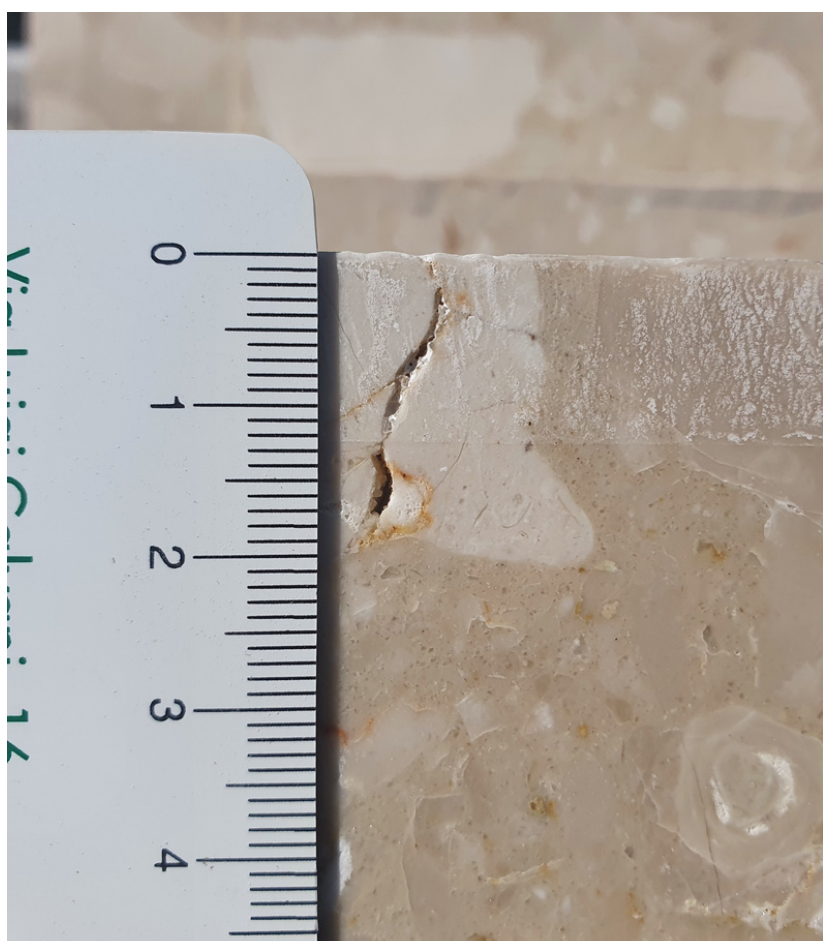
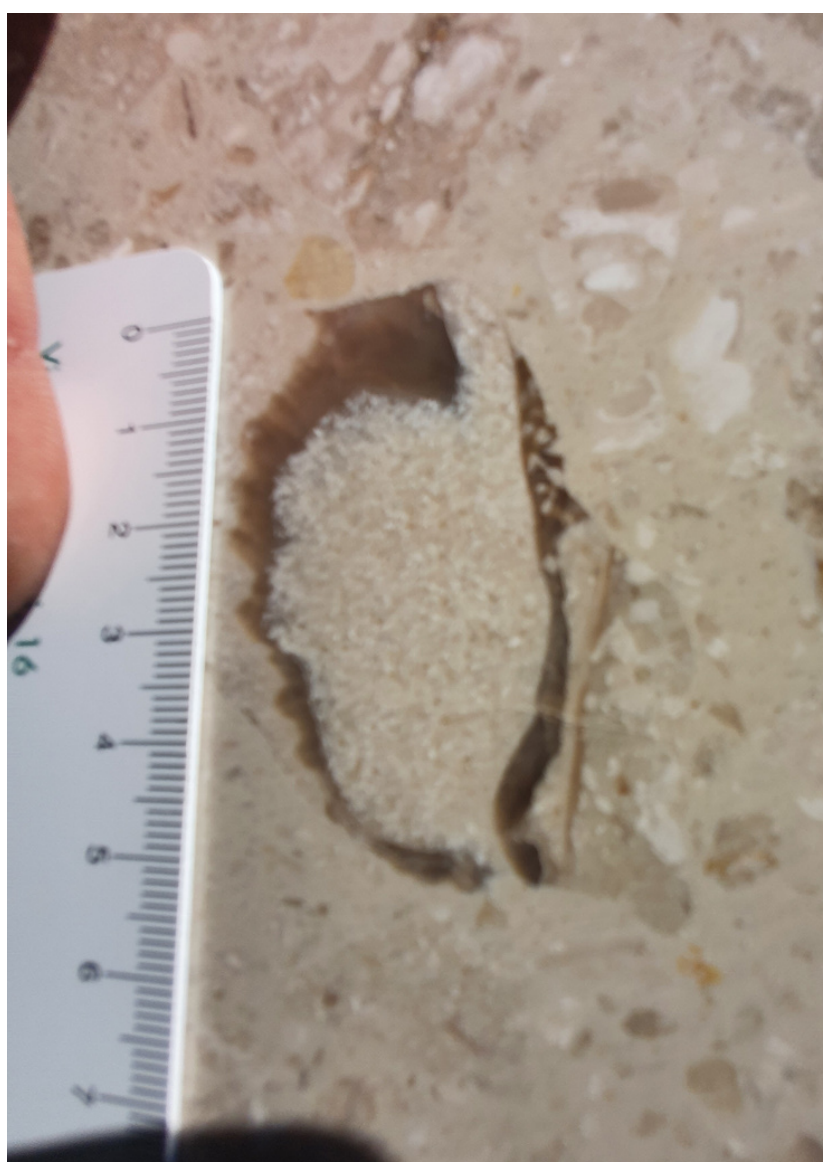
Rodzaj niezgodności	konglomerat marmurowy gruboziarnisty	konglomerat marmurowy drobnoziarnisty	konglomerat kwarcytowy	granit naturalny
wżery	>1 cm dł	niedopuszczalne	niedopuszczalne	dopuszczalne
ubytki/dziury	 >1 cm	 >3 mm	niedopuszczalne	dopuszczalne
brak poleru	Na powierzchni >5cm <sup>2</sup> Na krawędziach niedopuszczalne	Na powierzchni >2cm <sup>2</sup> Na krawędziach niedopuszczalne	Na powierzchni niedopuszczalne Na krawędziach niedopuszczalne	Na powierzchni >2cm <sup>2</sup> Na krawędziach niedopuszczalne
wtrącenia kolorystyczne odbiegające diametralnie od kolorystyki kamienia	 >2,5 cm	 >2 mm	 >2 mm	 wszelkie
pęknięcia, uszkodzenia mechaniczne	niedopuszczalne	niedopuszczalne	niedopuszczalne	niedopuszczalne
tolerancja wymiarowa	wg. normy zakładowej Jaro-Max Sp. z o.o.**	wg. normy zakładowej Jaro-Max Sp. z o.o.**	wg. normy zakładowej Jaro-Max Sp. z o.o.**	wg. normy zakładowej Jaro-Max Sp. z o.o.**

\*\* wymiary oraz tolerancje opisane w Zakładowej Normie Jaro-Max Sp. z o.o. Sp. k

# Niezgodności występujące na parapetach kamiennych



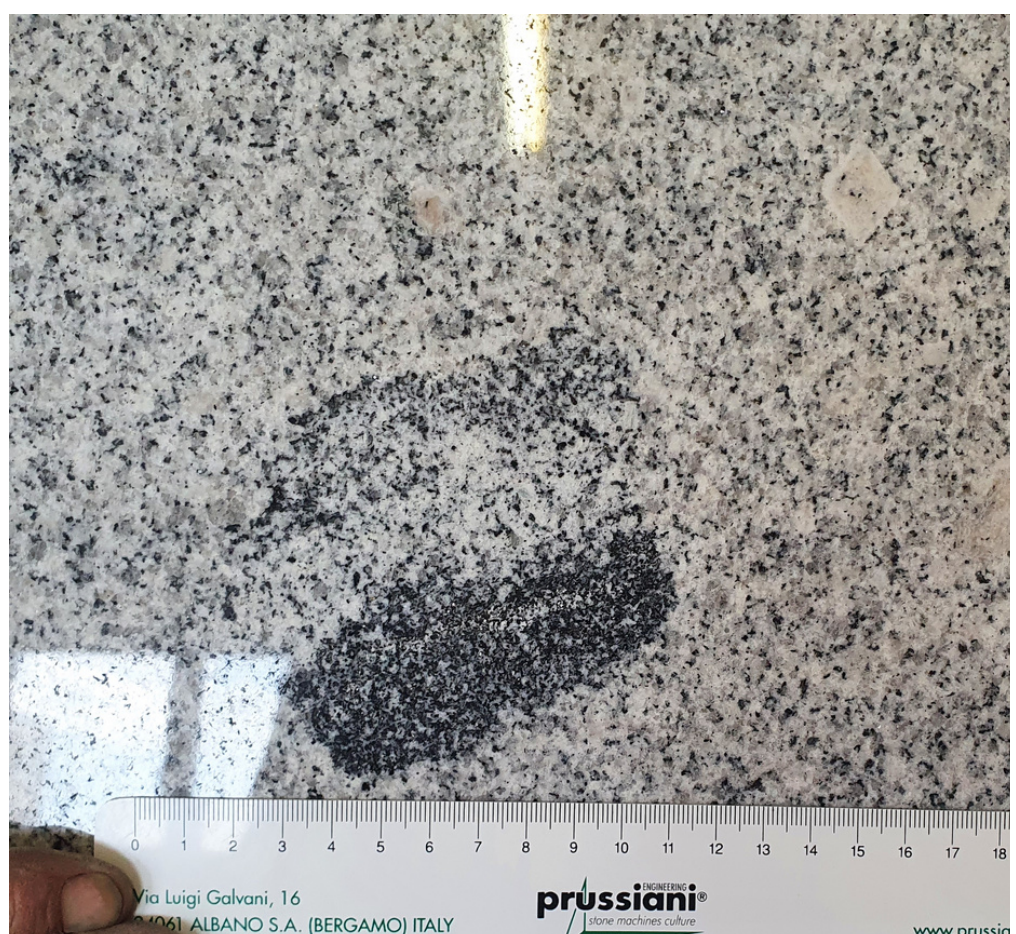
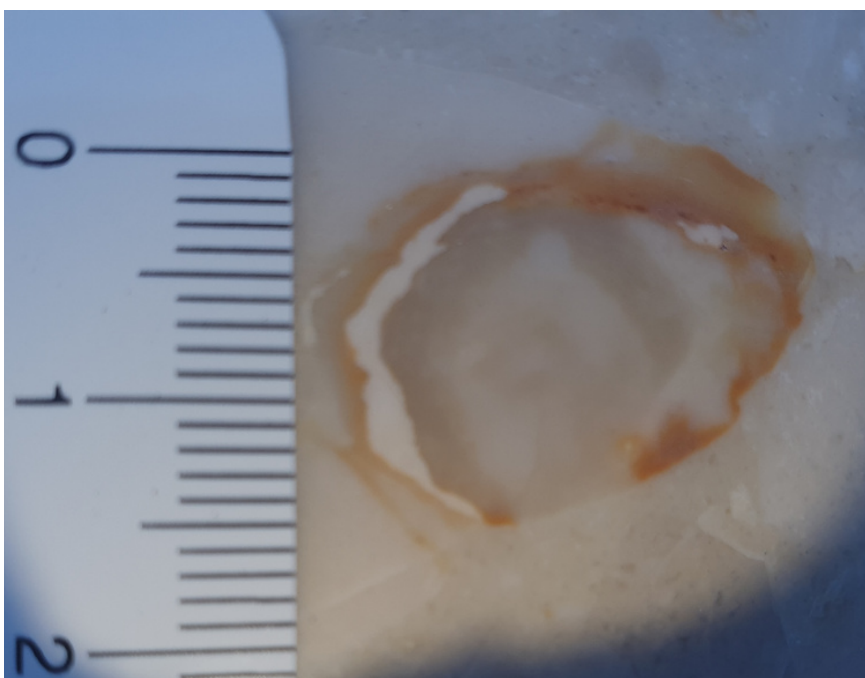
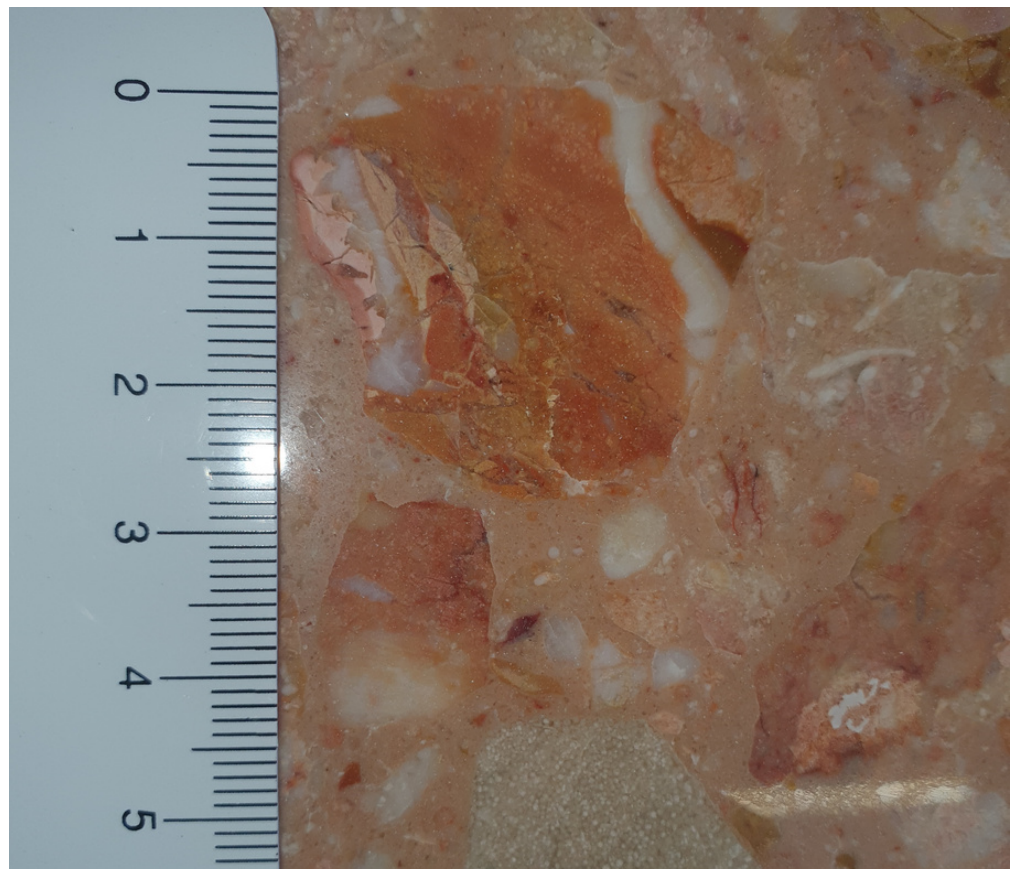
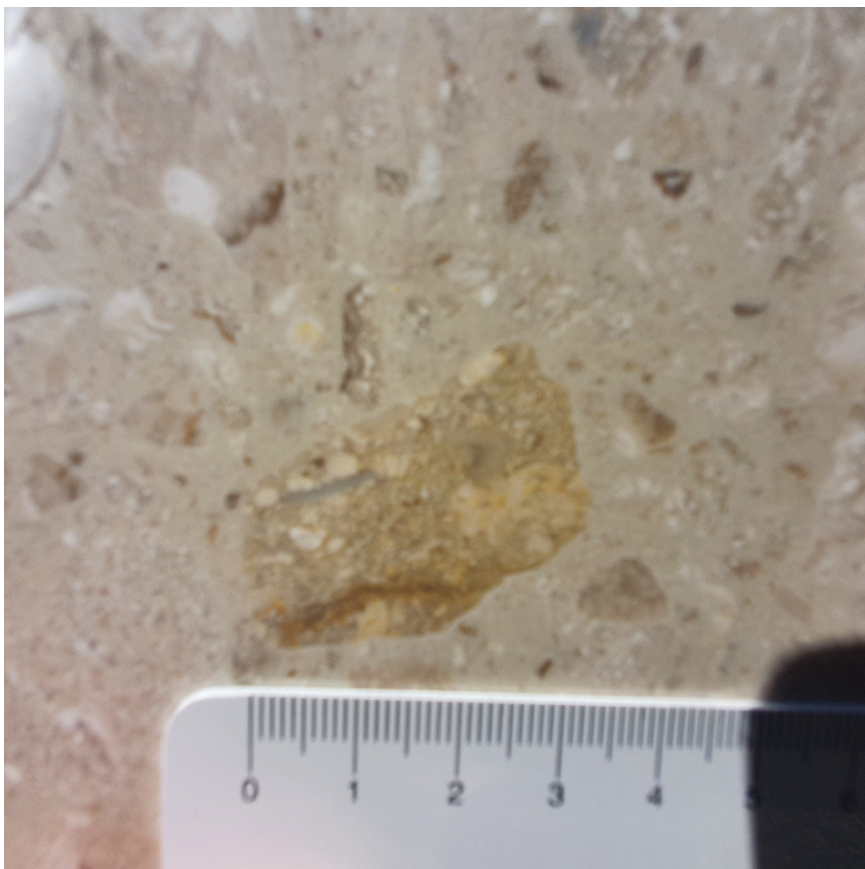
JARO-MAX  
PRODUCENT PARAPETÓW

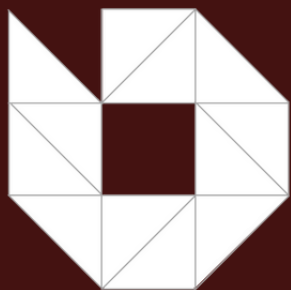




JARO-MAX  
PRODUCENT PARAPETÓW

## Elementy wynikające z naturalnych właściwości kamienia nie podlegające reklamacji





**JARO-MAX**  
PRODUCENT PARAPETÓW